



MUSIC Musée des Instruments Céret

Service des publics

septembre 2016 / mai 2017

MUSIC instruments et cultures du monde

MUSIC invite à la découverte de collections d'instruments de musique du monde (dont la célèbre collection Herzka Nil, plus importante collection de hautbois anchés) et des contextes culturels et univers musicaux dont ils sont issus.

Implanté au cœur d'un territoire transfrontalier et méditerranéen sur lequel la tradition des hautbois populaires reste très ancrée, l'espace muséographique se veut un lieu d'échange permanent entre les cultures, une passerelle entre les patrimoines immatériels d'Orient et d'Occident.



Par delà sa vocation d'espace d'exposition, MUSIC invite le visiteur au voyage, à l'itinérance, plaçant l'imaginaire, l'onirique et le merveilleux au centre du propos muséal. Ici l'expérience sensible se vit comme un préambule à toute autre forme de connaissance. Le lieu s'ouvre aux publics les plus larges ; béotiens et spécialistes sont concernés par les nombreuses propositions déclinées au fil des saisons. Résidences d'artistes, expositions temporaires, concerts, conférences, ateliers de pratique musicale, chorégraphique, ateliers de facture instrumentale tissent des liens permanents entre artistes, facteurs, conférenciers et visiteurs.

Service des publics



L'action culturelle et artistique a pour objectif de faire découvrir à des publics larges la place, le rôle des musiques et danses populaires dans le monde par des approches spécifiques, adaptées et toujours dans une démarche sensible. Elle invite à approfondir la découverte des collections en les situant dans leurs espaces et leurs temps d'origine mais également contemporains.

Cette action veille à un équilibre entre les propositions culturelles et artistiques de découverte et d'initiation sans exclure celles aux contenus plus scientifiques et documentaires.

Les programmes proposés sont conçus pour répondre aux missions consignées dans la donation Herzka-Nil d'une grande attention aux jeunes générations et aux publics fragilisés, et de passerelles à tisser entre les cultures d'orient et d'occident.

Les valeurs défendues par le musée, une éthique humaniste :

- l'objet n'est qu'un prétexte à l'approche de l'humain, sujet central du projet
- chaque visiteur sera pris en considération, du béotien au spécialiste
- aucun apprentissage ne sacrifiera la notion de délectation par les éléments du sensible
- le lieu doit porter son attention à une humanité au dialogue pacifié

MISSIONS

■ transmettre les collections ainsi que les valeurs symboliques qui leur sont attachées. Musée des instruments et des cultures du monde. Musiques sacrées, profanes et rituelles. Musiques et liens entre les sociétés. Du proche au lointain.

■ valoriser les collections en plaçant l'humain au cœur de la démarche muséale. Espace des musiciens, danseurs, conteurs, facteurs, chercheurs. Actions de diffusion, création, formation. Spectacle vivant, stages, master class, conférences, colloques, édition.

■ lier les collections aux sociétés dont elles émanent. Inviter à la découverte, au partage, à la préservation des rites associés pour situer l'instrument dans sa fonction première. Collectage, reportages, spectacle vivant, expositions, conférences.

■ favoriser la compréhension, la reconnaissance, l'acceptation, la connexion des cultures d'Orient et d'Occident. Débats interculturel, interculturel, de sociétés.

■ permettre l'appropriation des ces cultures par les jeunes générations et les situer dans les espaces contemporains. Création. Place du jeune public dans la médiation.

■ Susciter la délectation. Scénographie. Accueil des visiteurs. Éthique du lieu.

OBJECTIFS

■ rendre curieux, éveiller l'imaginaire. Parcours scénarisés. Ateliers narrés. Visites accompagnées.

■ assister la découverte par des dispositifs de participation, d'expérimentation. Ateliers découverte des instruments et des cultures du monde. Espaces sensoriels et interactifs.

■ permettre l'acquisition de savoir-faire. Ateliers d'initiation. Ateliers de pratique. Cycles de formation. Accueil d'intervenants, de formateurs spécialisés.

■ permettre l'acquisition de savoir-être, d'une intelligence critique : en tant que visiteur, spectateur, citoyen. Formations. Communication. Éthique du lieu.

Service éducatif



Le service éducatif est un département du service des publics. Il favorise le lien entre les écoles maternelles, primaires, les collèges, les lycées, les universités et le musée.

Le professeur missionné, Madame Anne Del Aguila peut favoriser votre venue au musée notamment dans le cadre des projets spécifiques qui nécessitent le montage de dossiers administratifs et financiers.

Grâce au service éducatif, les établissements peuvent bénéficier des bus gratuits.

Conseil Départemental 66 - contact : thierry.olibe@cd66.fr

Propositions

GROUPE

adultes ou enfants

PARCOURS EN AUTONOMIE

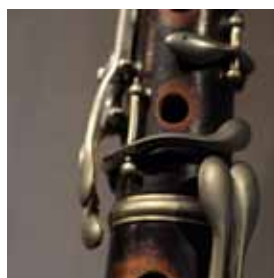
■ Parcourez le musée à votre rythme en vous laissant guider par vos propres centres d'intérêt. Les cartels vous informent des noms des instruments et de leurs aires géographiques. Pour faciliter la lecture, vous pouvez demander un carnet d'aide à la visite au moment de l'achat de votre billet d'entrée.

PARCOURS ACCOMPAGNÉS

■ Sur réservation, un médiateur vous guidera à la rencontre des instruments et des cultures du monde.

JEUNES PUBLICS

■ Durant les vacances scolaires, un calendrier d'animations est prévu, consultez le site www.music-ceret.com et rejoignez les groupes de visites commentées et/ou les ateliers



SCOLAIRES

PARCOURS EN AUTONOMIE

■ Le musée est accessible aux scolaires en autonomie. Le service éducatif peut vous aider dans cette démarche grâce aux journées de formation des enseignants et grâce aux fiches et plaquettes disponibles. *Prévoir 1 heure.*

PARCOURS ACCOMPAGNÉS

■ ANIMAUX ET CRÉATURES

Un grand nombre d'animaux, de créatures a servi soit pour la facture des instruments de nos collections soit pour leur décoration : peaux, nacre, boyaux, ivoire, mâchoires, carapaces,... L'intervenant(e) emmène la classe à la découverte de ce « P'tit zoo ». Par 1/2 groupes. Cette proposition est couplée avec l'atelier de l'exposition temporaire (actuellement : pratique musicale sur le gamelan indonésien). *Par 1/2 groupes. Prévoir 3/4 d'heure.*

ATELIERS

■ GAMELAN

Découverte du gamelan au cœur du Wayang indonésien. Approche de l'épopée du Ramayana, présentation du théâtre de marionnettes d'ombres : Wayang Kulit, inscrit sur la Liste représentative du patrimoine culturel immatériel de l'humanité et pratique du gamelan. Cette proposition est couplée avec le parcours Animaux et créatures. *Par 1/2 groupes. Prévoir 3/4 d'heure.*

■ PRÉSENTATION D'INSTRUMENTS DU MONDE

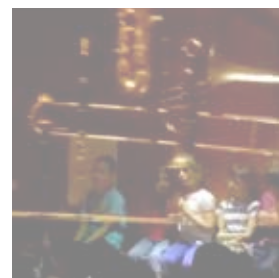
La légende du Nouvel An chinois, les secrets de l'anche double, le mizmar, la gralla et le duduk, le balafon et le piano à pouce, le sitar indien et quelques autres découvertes et expériences vous attendent sur le tapis oriental de l'atelier pour un moment au cœur des cultures du monde. *Par classe entière. Prévoir 1 heure.*

PROJETS SPÉCIFIQUES

Le service des publics est à votre service pour vous aider à mettre en place un projet pédagogique spécifique du type classe à PAC/PEAC, résidence d'artiste en milieu scolaire...

Il est défini sur rendez-vous pour une programmation adaptée.

Exemples de projets : Le conte, le Ramayana et la notion de héros, la marionnette d'ombre et la caricature, prise de son sur le gamelan, ateliers de facture d'instruments...



SIESTE MUSICALE

Pour les plus jeunes visiteurs du musée, nous proposons un moment de repos, en début d'après-midi, avant de partir faire un peu de «lèche vitrine». Un coussin, un fond musical, un petit conte, la sieste sous le regard bienveillant d'une marionnette d'ombre.

FORMATION DES ENSEIGNANTS

■ Le musée organise des rendez-vous avec les enseignants afin de :

- présenter l'offre globale du musée,
- présenter les expositions temporaires en cours,
- aider à l'autonomisation des enseignants,
- présenter les ressources pédagogiques disponibles.

En principe, ces journées concordent avec les rendez-vous Enseignants du MAM de Céret. La coordinatrice du service des publics ainsi que le professeur missionné sont également disponibles sur rendez-vous pour des entretiens individuels le mercredi et durant les vacances.

PUBLICS SPÉCIFIQUES

■ déficients moteurs

Le musée est accessible en fauteuil roulant sur la totalité du parcours. Rampes d'accès et ascenseur. Toilettes adaptées au rez-de-chaussée.

Des activités complémentaires avec les personnels du musée peuvent être programmées à la demande et compte tenu des spécificités de handicaps. Sur réservation.

■ mal-voyants et non-voyants

Atelier d'écoute musicale (instruments du monde). Choix d'instruments à toucher. Explication et expérimentation du principe de l'anche. Atelier Gamelan.
Visite guidée des salles.

■ malentendants

Des traducteurs en LSF peuvent accompagner votre visite.

■ déficients psychologiques

Possibilité d'activités musicales et chorégraphiques. Nous consulter.
Atelier musique 2 heures
atelier danse 2 heures

■ des «hors les murs» pour les : personnes âgées en établissement personnes hospitalisées / personnes en détention

Un choix d'instruments est disponible pour une présentation sur le lieu de vie.
Découverte d'extraits audio de différents instruments du monde.

■ relais du champ social

Éducateurs, travailleurs sociaux, responsables d'associations, nous sommes à votre écoute pour adapter nos propositions et les rendre accessibles à tous.



TARIFS



individuel en autonomie 7 euros

scolaires

visite en autonomie 40 euros
visite accompagnée
anim. et créat. + gamelan } 60 euros
présentation instruments }
sieste musicale 30 euros

publics spécifiques

nous contacter

groupes

visite en autonomie 5 euros / personne (à partir de 10 personnes)
visite accompagnée 10 euros / pers. (si moins de 10 pers.)
7 euros / pers. (à partir de 10 pers.)
(prise en charge 1h ou 1h30)

En amont et au delà de la prise en charge du groupe, ces tarifs incluent l'accès à toutes les salles du musée.

CONTACTS



MUSIC, Musée des instruments - Céret Collections d'instruments et patrimoines vivants

14 rue Pierre Rameil 66400 CERET
T. 04 68 87 40 40 | accueil@music-ceret.com

Le musée est ouvert aux publics scolaires et aux groupes sur réservation du lundi au vendredi.

Service des publics : Christine 04 68 87 40 40 / 06 81 34 14 92
mediation@music-ceret.com

Service éducatif : service.educatif@music-ceret.com

Suivez l'actualité du musée, téléchargez cette plaquette sur :

www.music-ceret.com

Bulletin d'inscription pour les scolaires

Date de la demande

Ecole

Adresse postale

Adresse électronique

Nom de l'enseignant

Téléphone

Classe - âge des élèves

Nombre d'élèves

Date et heure de la visite

Formule choisie

Renvoyer à MÚSIC 14 rue Pierre Rameil 66400 CERET ou par mail à contact@music-ceret.com



Bulletin d'inscription pour les groupes

Date de la demande

Organisme / association

Adresse postale

Adresse électronique

Nom du responsable

Téléphone

Nombre de participants

Date et heure de la visite

Formule choisie

Renvoyer à MÚSIC 14 rue Pierre Rameil 66400 CERET ou par mail à contact@music-ceret.com



Profitez des derniers mois de l'exposition temporaire

Wayang, l'Univers du conte, contes de l'univers

et embarquez, dès le mois de juin 2017, dans l'univers de
SUPERSONIC, en quête de l'inouï

